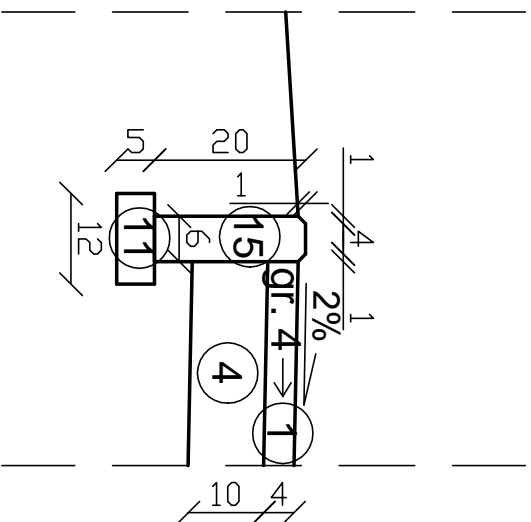


Uwaga:

Konstrukcja nawierzchni oznaczona numerami 1, 3, 5 obowiązuje szerokości jezdni od km 0+009 do km 0+048, od km 2+225 do km od km 4+120 do km 4+150, od km 4+960 do km 5+475 oraz od km do km 6+122

SCZEGÓŁ "A"
SKALA 1:10



SCZEGÓŁ "B"
SKALA 1:10

