

Zabezpieczenie antykorozyjne - malowanie zestawem malarskim (warstwa podkładowa, międzywarstwa, warstwa nawierzchniowa)

Stal St3SX

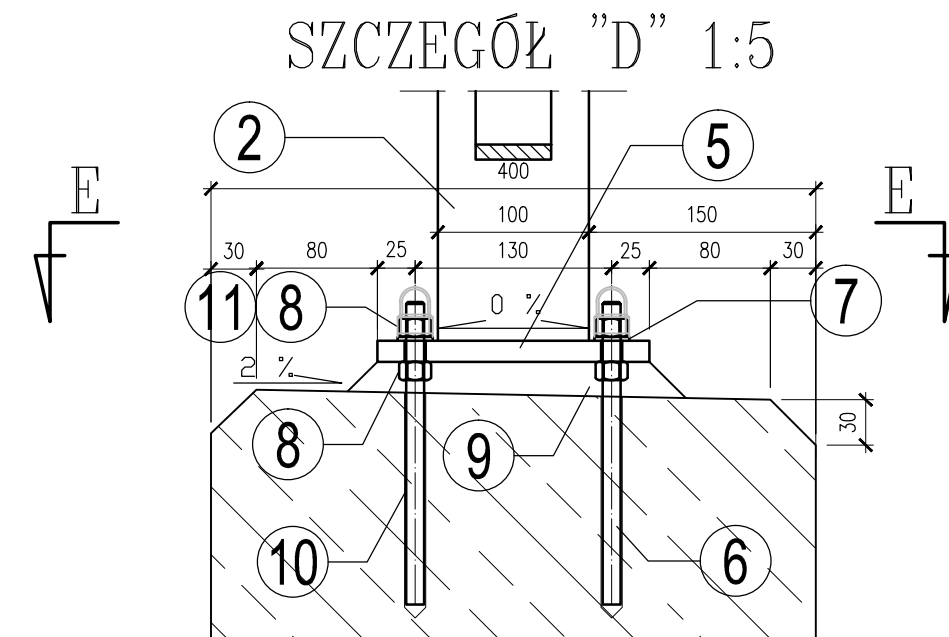
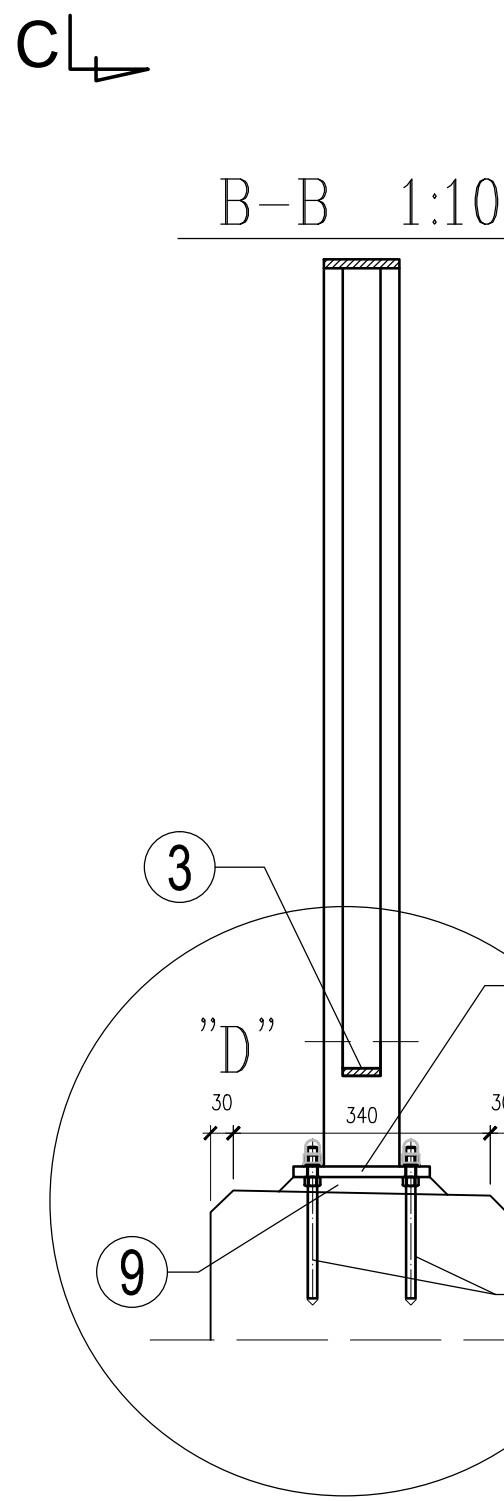
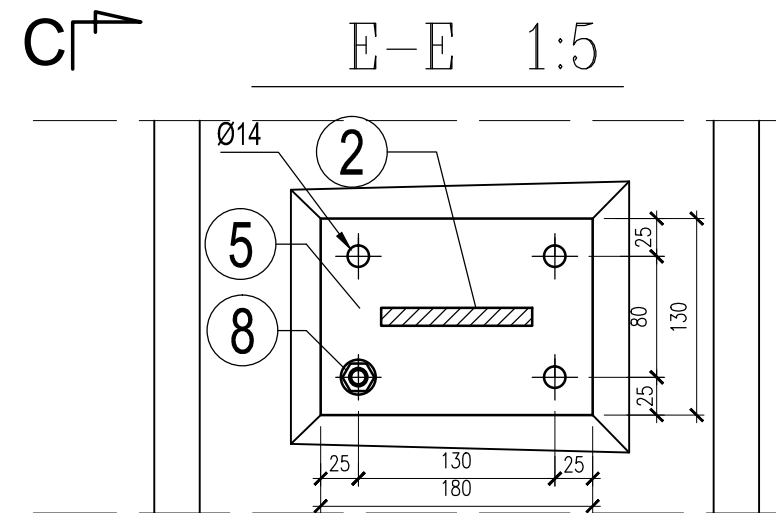
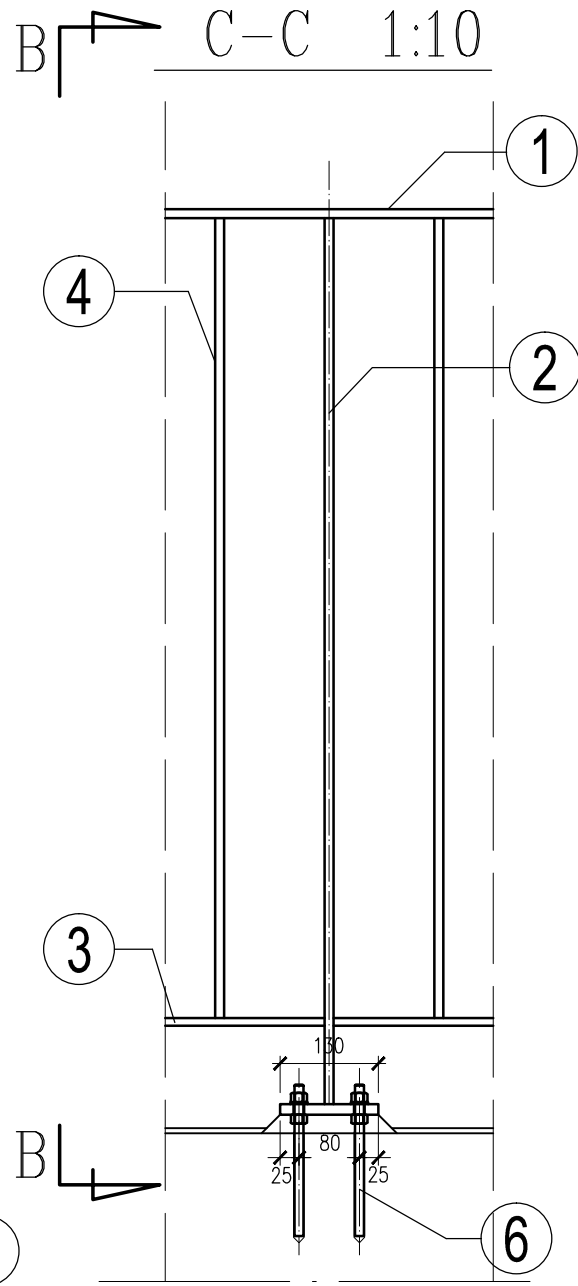
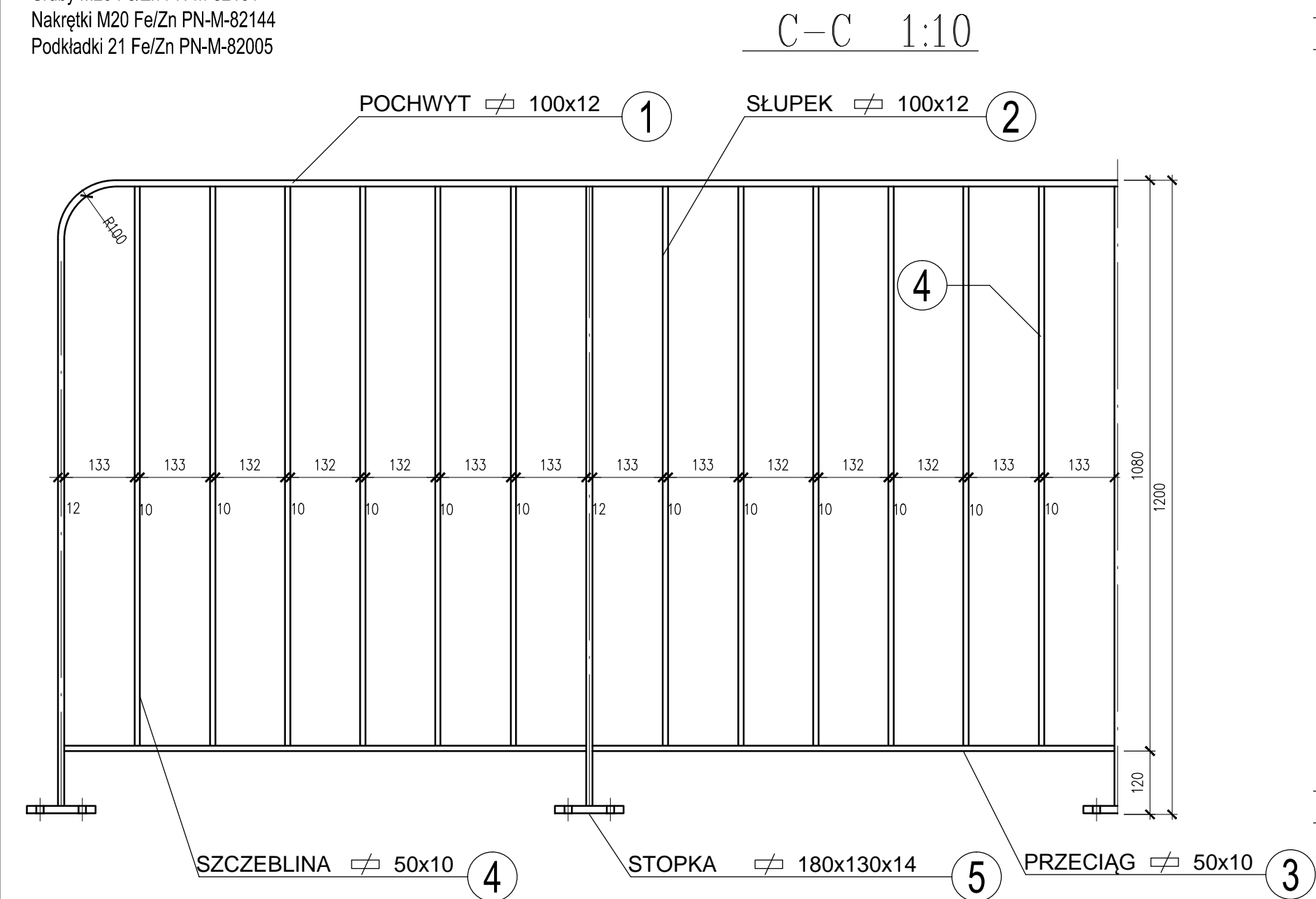
Elektrody ER 1.46

Spoiny obwodowe a=4mm

Śruby M20 Fe/Zn PN-M-82101


Nakrętki M20 Fe/Zn PN-M-82144

Podkładki 21 Fe/Zn PN-M-82005



WYKAZ STALI						
Nr el.	Rodzaj elementu	Długość elementu [mm]	Liczba elementów [szt]	Masa 1mb lub 1 szt. [kg]	Masa 1 elementu [kg]	Masa całkowita [kg]
1	2	3	4	5	6	7
1	Pochwyt 100x12	10288	1	9,42	96,91	96,91
2	Słupek 100x12	1172	7	9,42	11,04	77,28
3	Przeciag 50x10	988	8	3,93	3,88	31,06
4	Szczelina 50x10	958	48	3,93	3,76	180,72
5	Stopka 130x14	180	9	14,30	2,57	23,17
6	Kotwa wklejana M12/200		36	0,18	0,18	6,39
7	Podkładka Fe/Zn do śruby M12		36	0,0061	0,0061	0,22
8	Nakrętka Fe/Zn do śruby M12		72	0,0133	0,0133	0,96
Masa całkowita [kg/m]						416,71
Masa spoin 2% [kg/m]						8,33
Masa razem balustrady [kg]						426
WYKAZ INNYCH ELEMENTÓW						
Nr el.	Rodzaj elementu	Liczba elementów [szt]	Objętość na 1el. [m3]	Objętość całkowita [m3]		
1	2	3	4	5		
9	Podlewka z zaprawy niskoskurczowej	9	0,008	0,07		
10	Zalewka z zaprawy niskoskurczowej na spoiwie cementowym lub żywicy dostosowanej do stopnia wilgotności betonu					
11	Osiłona nakrętka z tworzywa sztucznego	36				

Wykonać dla przepustów w km ok.: 4+137; 4+996; 5+426; 6+070

 <b>DROTECH</b> Spółka z o.o. ul. Ciołkowskiego 90, 15-516 Białystok, tel./fax +48 85 743-10-42, 743-12-41    www.drotech.com.pl		
Stadium :  P.W.	Nazwa rysunku: <b>Balustrada stalowa</b>	Rys. nr :  <b>8</b>
	Temat: <b>Przebudowa z rozbudową drogi powiatowej nr 1504N na odcinku dr. kraj. nr 53 - Świętajno - Kolonia od km 0+000 do km 6+184.</b>	
Skala :    1:5, 1:10; 1:25	Obiekt:    Przepusty w km ok.: 4+137; 4+996; 5+426; 6+070	Data :  <b>05.2014</b>
Branża:	Mostowa	
Projektant:		Podpis:
Imię i nazwisko nr upr.:    mgr inż. Tomasz Pawłowski PDL/0144/POOM/09		
Sprawdzający:		
Imię i nazwisko nr upr.:    mgr inż. Tomasz Pietrzak PDL/0053/POOM/10		